

BYTOVÝ DŮM č.1 - PŮDORYS 1.PP

1.PP

dispozice

podlaží



PLOCHA MÍSTNOSTÍ

PARKOVACÍ STÁNÍ CELKEM	206,8m ²
SKLEP 1	5,5m ²
SKLEP 2	4,5m ²
SKLEP 3	4,5m ²
SKLEP 4	10,6m ²

PODLAHOVÁ PLOCHA je údaj vypočítaný dle platných právních předpisů (nařízení vlády č. 366/2013 sb.). Jedná se o celkovou plochu, která kromě ploch všech místností bytu zahrnuje také plochy pod nenosnými zdmi, přízdívkami tj. plochu, jejíž hranici tvoří obvodové zdi bytu. Součástí celkové podlahové plochy nejsou terasy, zatravněné terasy, zimní zahrady, lodžie, balkony, zpevněné plochy, ani zahrádky.

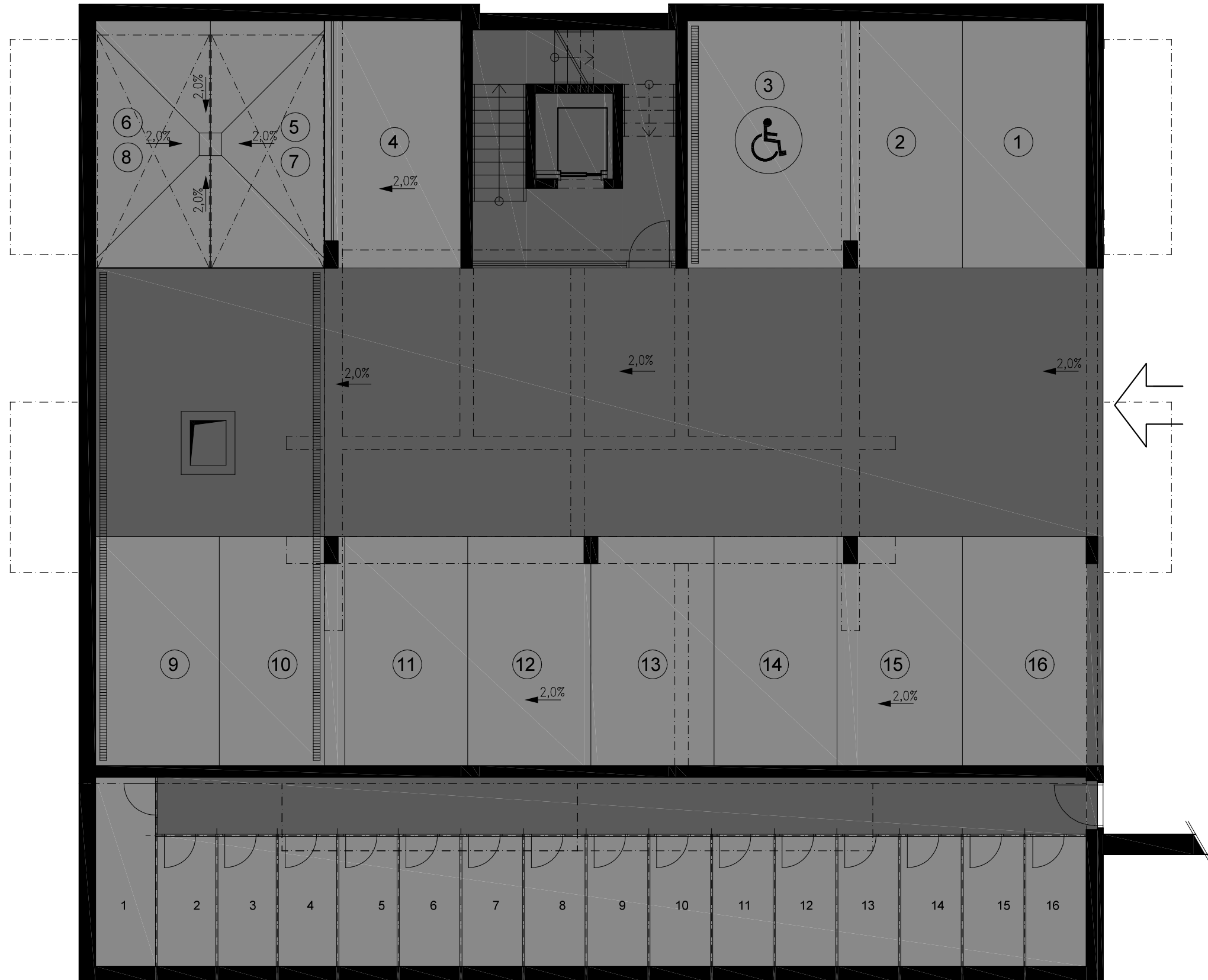
BYT CELKEM je součet místností celkem a plochy terasy, balkonu.

BYTOVÝ DŮM č.2 - PŮDORYS 1.PP

1.PP

dispozice

podlaží



PLOCHA MÍSTNOSTÍ

PARKOVACÍ STÁNÍ CELKEM	206,8m ²
SKLEP 1	5,8m ²
SKLEP 2-5	4,0m ²
SKLEP 6-15	4,1m ²
SKLEP 16	4,0m ²

PODLAHOVÁ PLOCHA je údaj vypočítaný dle platných právních předpisů (nařízení vlády č. 366/2013 sb.). Jedná se o celkovou plochu, která kromě ploch všech místností bytu zahrnuje také plochy pod nenosnými zdmi, přízdívkami tj. plochu, jejíž hranici tvoří obvodové zdi bytu. Součástí celkové podlahové plochy nejsou terasy, zatravněné terasy, zimní zahrady, lodžie, balkony, zpevněné plochy, ani zahrádky.

BYT CELKEM je součet místností celkem a plochy terasy, balkonu.